



Qué debo hacer.



Limpiar regular-
mente con un paño
húmedo.



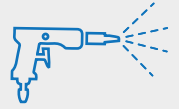
Limpiar al momento
en caso de
derramar algo.



Utilizar tablas de
corte y portavasos.



Utilizar funda para
el mobiliario en
caso de estar al
intemperie.



Sellar en caso de
ser necesario.

- Limpiar el concreto regularmente con un paño húmedo y **mantenerlo seco**.
- En caso de derramar algo sobre el concreto **limpiarlo al momento**.
- Utilizar portavasos, manteles, tablas de corte y **protectores** de fieltro para evitar manchas, rayones y daños por objetos calientes.
- Si no se usará el mobiliario de exterior por un tiempo prolongado tapanlo con una **funda contra rayos UV y agua**, especialmente si está a la intemperie para evitar envejecimiento prematuro.
- Sellar cada dos años muebles de interior y cada año muebles de exterior o según sea necesario.



Qué no debo hacer.



No utilizar limpiadores
que contengan
químicos, únicamente
agua.



No dejar caer ni arrastrar
objetos sobre el concreto ni
dejar caer la pieza misma.



No colocar directamente
objetos calientes o exponer
al fuego



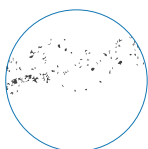
No mover regular-
mente una vez
instalado

- No usar limpiadores comerciales o cualquier producto que contenga **químicos / abrasivos**, usar únicamente agua.
- No dejar caer ni arrastrar objetos sobre el concreto ni dejar caer la pieza misma.
- No exponer el concreto directamente al fuego ni colocar **utensilios calientes** sobre la cubierta, esto podría quebrar el concreto y/o afectar el sellador.
- No se recomienda **mover** de sitio **regularmente** el mobiliario.

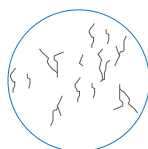


Resistencia y envejecimiento del concreto

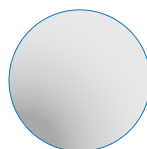
- Nuestros productos vienen con sellador de fábrica el cuál es seguro para uso en hogar u oficina y resiste agua, sol, intemperie, abrasión y alcalinidad. Sin embargo, para evitar un rápido envejecimiento se deben tomar en cuenta las precauciones mencionadas.
- Con el tiempo, el concreto desarrolla **cambios de tono e imperfecciones** como los mencionados a continuación.



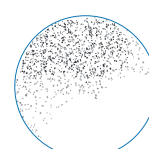
burbujas



microfisuras



cambio
de tono



cambio
de textura



pátina